

LIFE INFORMATION

- 南川小学校……約1,200m(徒歩約15分)
- 芝東中学校……約1,200m(徒歩約15分)
- 芝幼稚園……約220m(徒歩約3分)
- こいっぴき保育園……約350m(徒歩約5分)
- イオン川口南川店……約400m(徒歩約5分)
- ドラッグストアセキ……約400m(徒歩約5分)
- セブンイレブン……約500m(徒歩約9分)
- ファミリーマート……約700m(徒歩約9分)
- かわぐち心肺呼吸器病院(内科、外科、循環器内科)他……約700m(徒歩約9分)
- 川口市前川図書館……約900m(徒歩約8分)
- 芝橋公園……約100m(徒歩約2分)
- 川口前川の資料館……約800m(徒歩約10分)
- ひらた内科在宅クリニック……約500m(徒歩約7分)

●所在地/埼玉県川口市芝1丁目11番1号  
 ●交通/JR京浜東北線「蕨」駅徒歩18分  
 ●地積数/1棟  
 ●完成棟数/13棟  
 ●構造/木造3階建  
 ●取組/3SLDK  
 ●完成/令和3年9月上旬予定  
 ●引渡/令和3年9月上旬予定  
 ●道路/南側4m公道  
 ●地目/宅地  
 ●用途地域/第一種住居地域  
 ●土地権利/所有権  
 ●都市計画/市街化区域/昭和大道/北1  
 ●建ぺい率/60%  
 ●容積率/100%  
 ●設備/東電電力・分営水道・都市ガス・下水道  
 ●外壁/サイディング  
 ●屋根/瓦  
 ●建具/外部:LEXIL  
 ●内装/ウッパン  
 ●備考/建築基準法24条区域、景観法、下水道処理区域



カーナビ入力 川口市芝1丁目11-14

※図面と現況が異なる場合は現況優先となります。

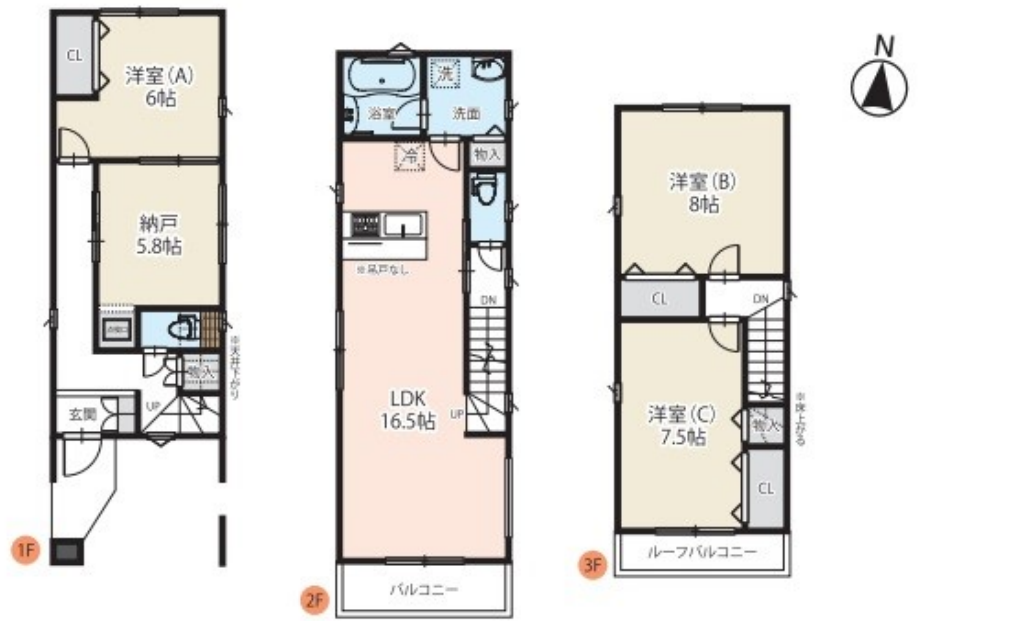
JR京浜東北線「蕨」駅徒歩18分!! 大型ショッピング施設や公園近く、充実の生活環境!

- |              |                  |                 |       |                  |            |                                     |         |             |
|--------------|------------------|-----------------|-------|------------------|------------|-------------------------------------|---------|-------------|
| 浴室暖房乾燥機      | TVモニター付きインターフォン  | 土間収納            | 火災警報器 | 24時間換気           | バルコニー      | 浄水器                                 | LED照明   | カーテンレール標準装備 |
| ビルトイン食器洗浄乾燥機 | キッチンカウンター        | 三面鏡洗面化粧台        | ベタ基礎  | 宅配BOX            | 居室全居室6帖以上  | ハイクリンボード<br>ホルムアルデヒド吸収分解<br>せっこうボード | ディンプルキー | シャッター標準装備   |
| ホーロークリアパネル   | 人工大理石トップシステムキッチン | システムキッチン3口ガスコンロ | 全居室収納 | 耐震システムバス<br>保温浴槽 | Low-e複層ガラス | 防火玄関ドア<br>2重ロック<br>防犯サマターン          | 網戸標準装備  | 温水洗浄便座      |

3SLDK

■土地: 77.32㎡ (23.38坪)  
 ■建物: 115.11㎡ (34.82坪)  
 (車庫面積8.79㎡含む)  
 1F:42.25㎡ 2F:39.74㎡ 3F:33.12㎡  
 ■建築確認番号:  
 第SJK-KX205211850号  
 (令和3年2月22日)

販売価格 **4,280** (税込) 万円



**キッチン Takara standard**  
 System Kitchen  
**OFELIA**  
 ビルトイン食器洗浄機  
 忙しい朝も快適に  
 ビルトイン浄水栓  
 場所をとらない



**浴室 Takara standard**  
 System Bath  
**RELAXIA**  
 リラクシア  
 保温材を標準装備  
 冬場の入浴も快適です。  
 耐震システムバス  
 震度6強相当にも負けない強度。



**地盤サポートシステム**  
 地盤の不同沈下起因する建物の損害を、引渡日から10年間にわたり、地盤サポートシステム規定に基づき25,000万円までを限度に対応します。

[建物フラット35S(Bタイプ)対応]  
 ※注: 建物フラット35S(Bタイプ)をご利用の場合は、個別に申請手続きが必要となります。その際申請費用が別途15万円(税抜)発生いたします。

**検査 JIO** 瑕疵担保責任保険  
**JIO** わが家の保険



プラスエステート株式会社  
**TEL:048-729-6690**

〒330-0802 埼玉県さいたま市大宮区宮町2-77-1 2F  
 FAX:048-729-6996  
 HP:www.plusestate.jp/  
 埼玉県知事(1)第24188号 取引態様: 媒介 手数料: 分かれ